

AgroPixel

SZACOWANIE SZKÓD ŁOWIECKICH



zaurula nam Podlaska Izba Rolnicza

Czym Latamy

AgroPixel



Nasze kompetencje

AgroPixel

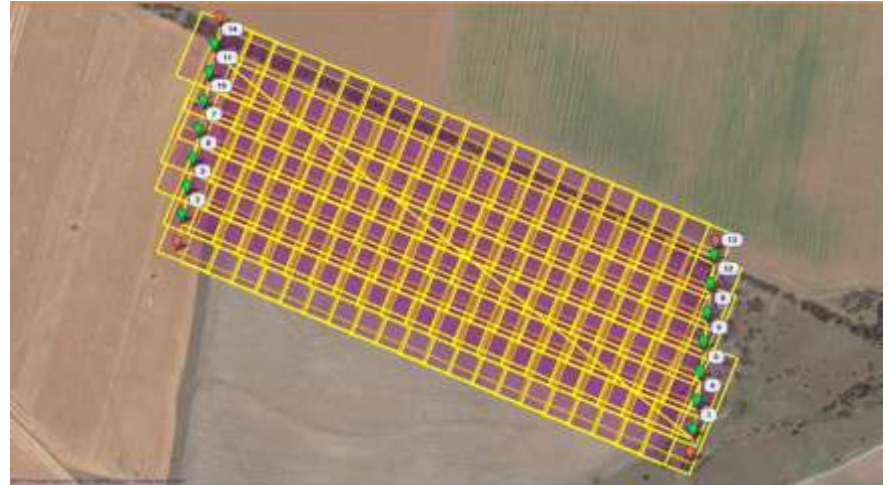
- Piloci posiadają świadectwa kwalifikacji wydane przez ULC.
- Posiadamy pełne ubezpieczenie od skutków oper. Lotniczych.
- W skład naszego zespołu wchodzi rzeczoznawcy ds. szkód łąwieckich, szkoleni i certyfikowani w porozumieniu z Krajową Radą Izb Rolniczych.



Szacowanie szkód

AgroPixel

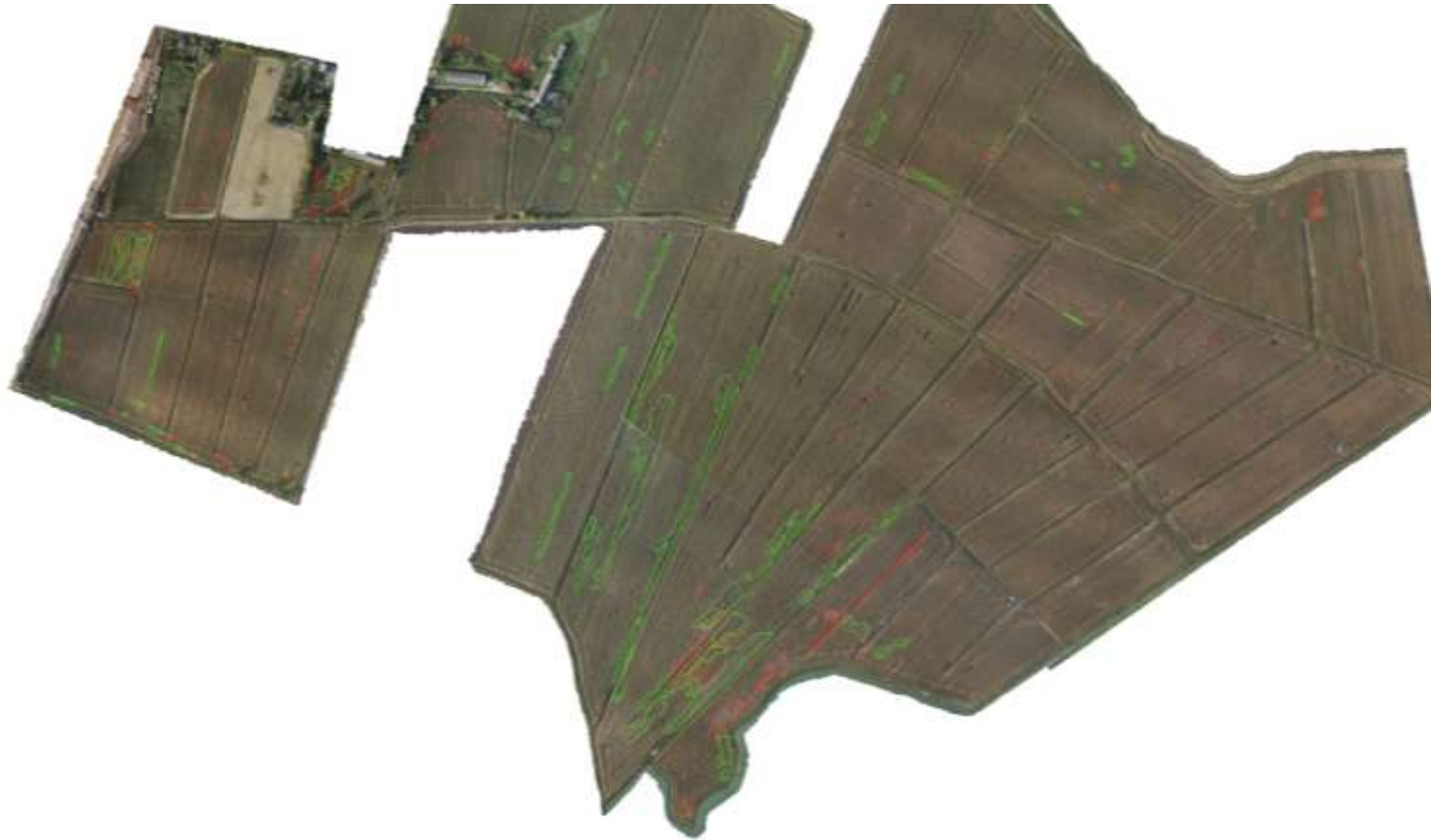
- Lot na wysokości 100-200 metrów po zaprogramowanej trasie.
- Naziemna inspekcja, określenie rodzaju szkody i gatunku zwierzyny.
- Pobranie prób w celu określenia wydajności polowej i poziomu szkód punktowych (rozproszonych).
- Stworzenie użytecznej fotomapy lotniczej z wykorzystaniem oprogramowania geodezyjnego.
- Precyzyjne określenie pow. zniszczeń gniazdowych (powierzchniowych).
- Określenie wymiaru finansowego szkody na podstawie z fotomapy i prób polowych.





Szacowanie szkód 122 ha kukurydzy

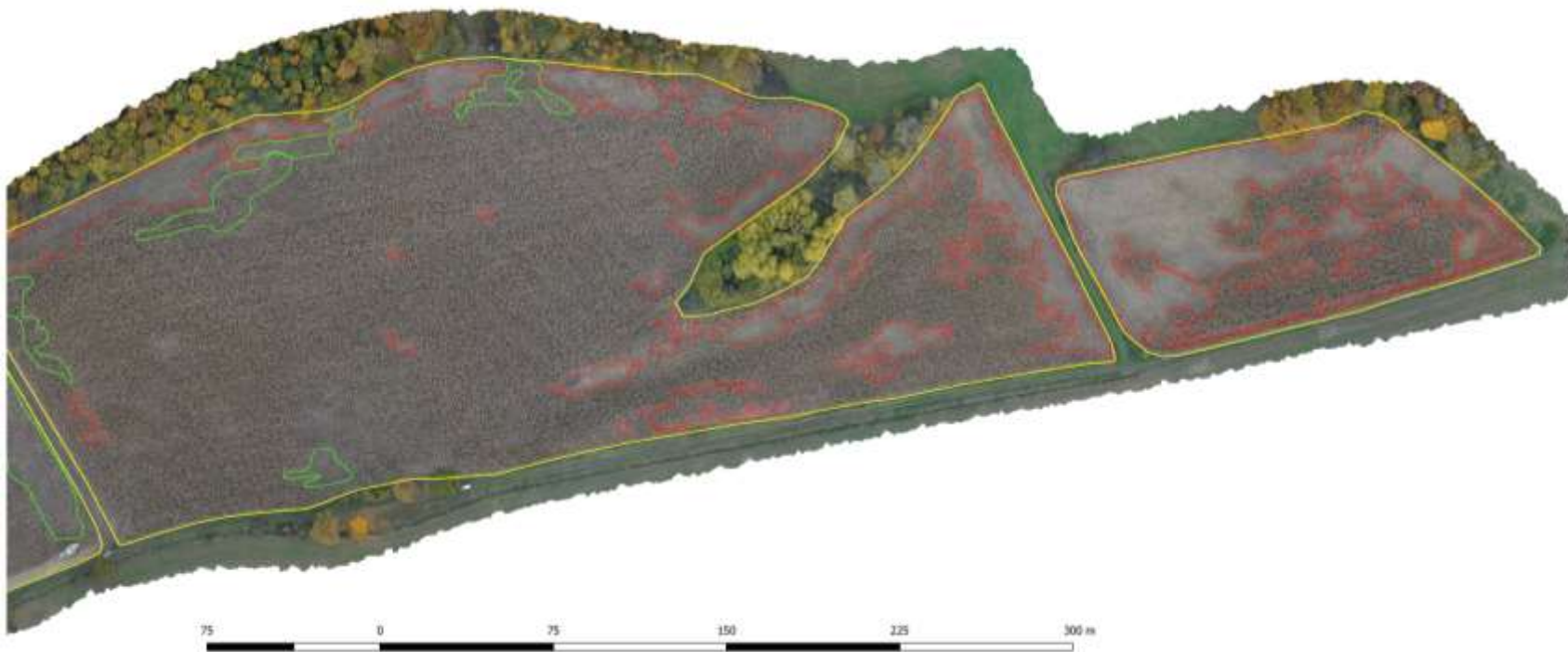
AgroPixel



Szacowanie szkód

AgroPixel

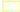

1. Szkody łow. w kukurydzy – dziki
kolor czerwony sz. gniazdowa całkowita – 2.16ha
Kolor zielony sz. gniazdowa 40% zniszczeń – 0.35 ha

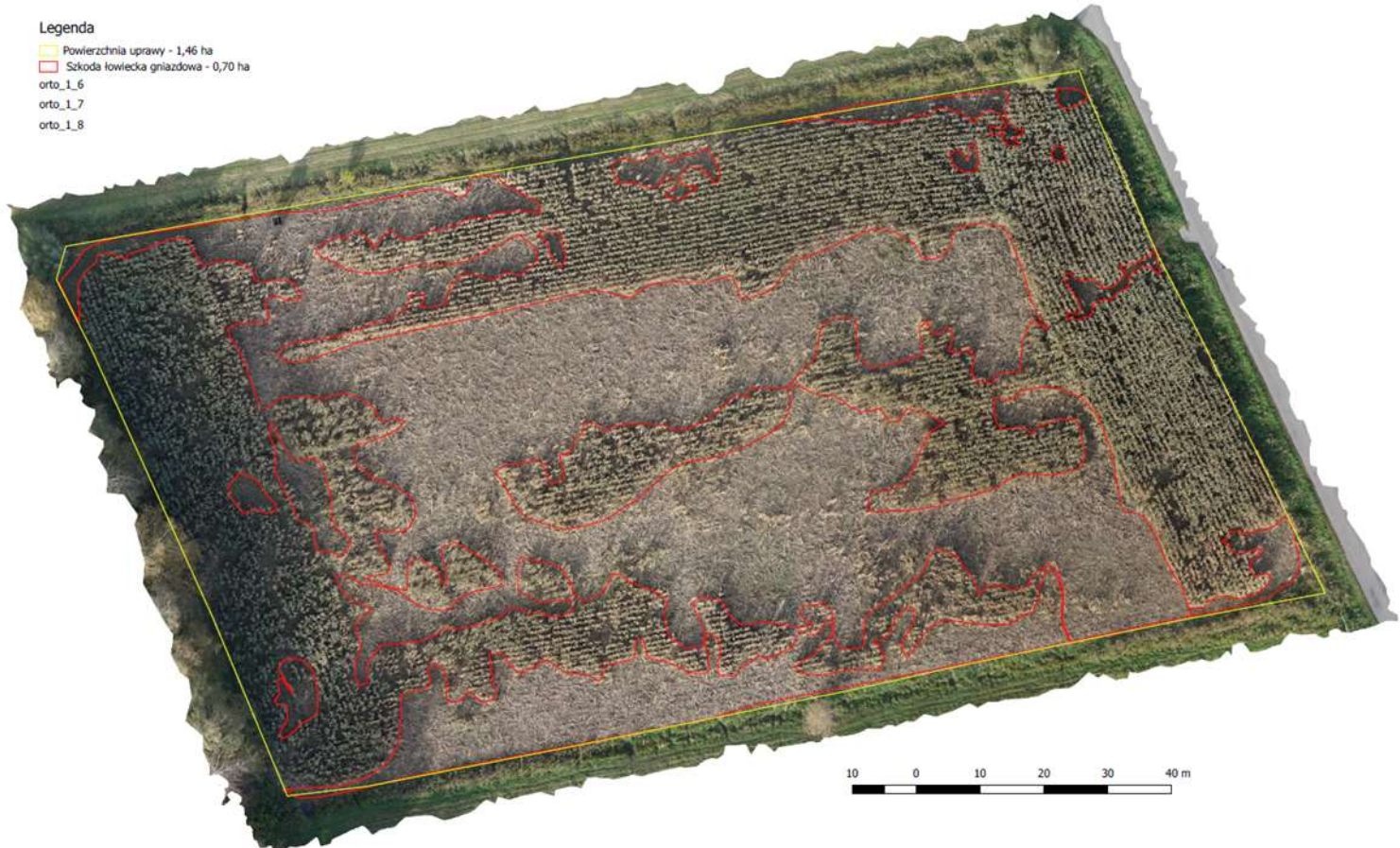


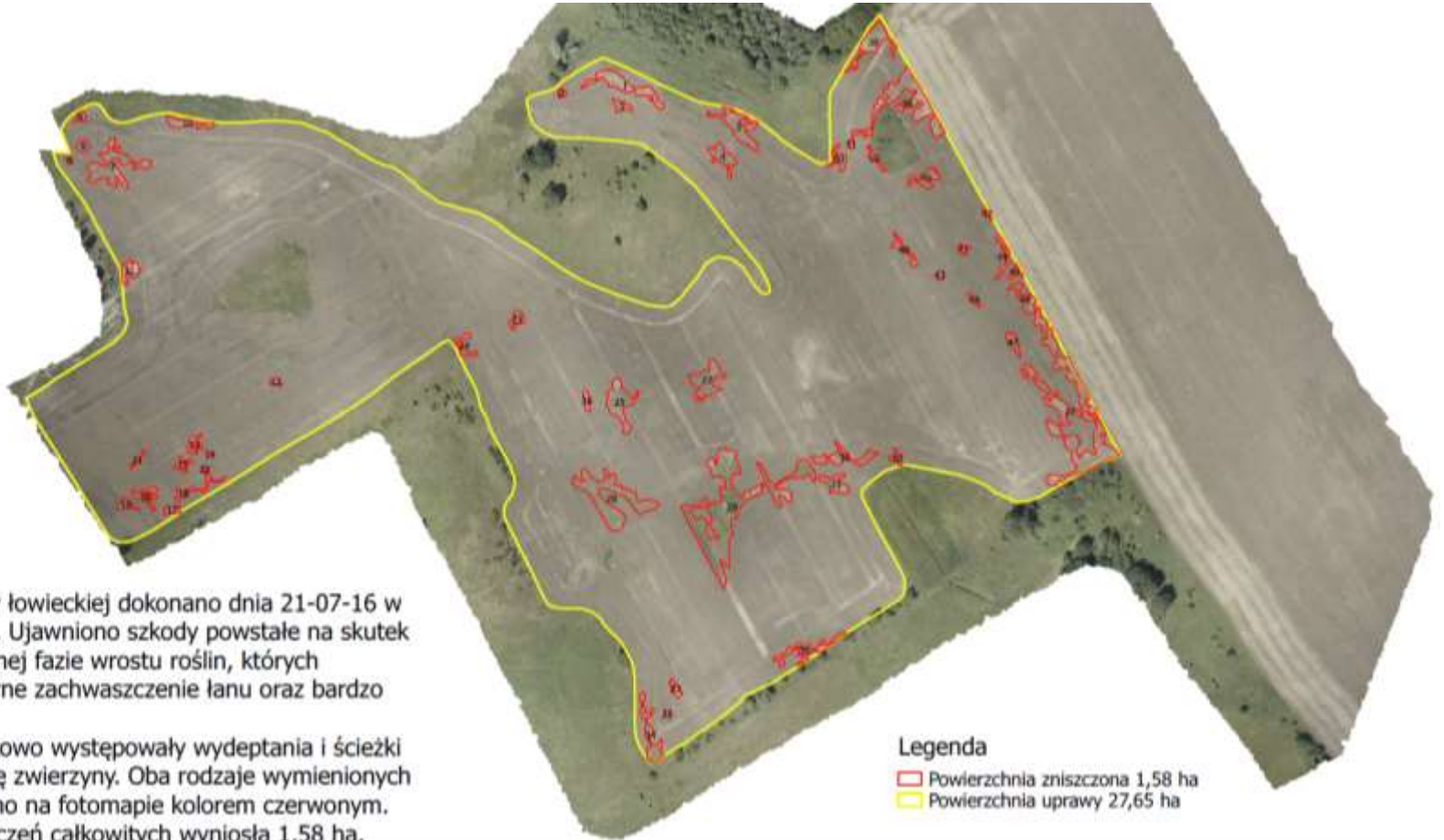
Szacowanie szkód

AgroPixel

Legenda

-  Powierzchnia uprawy - 1,46 ha
-  Szkoda łowiecka gniazdowa - 0,70 ha
- orto_1_6
- orto_1_7
- orto_1_8





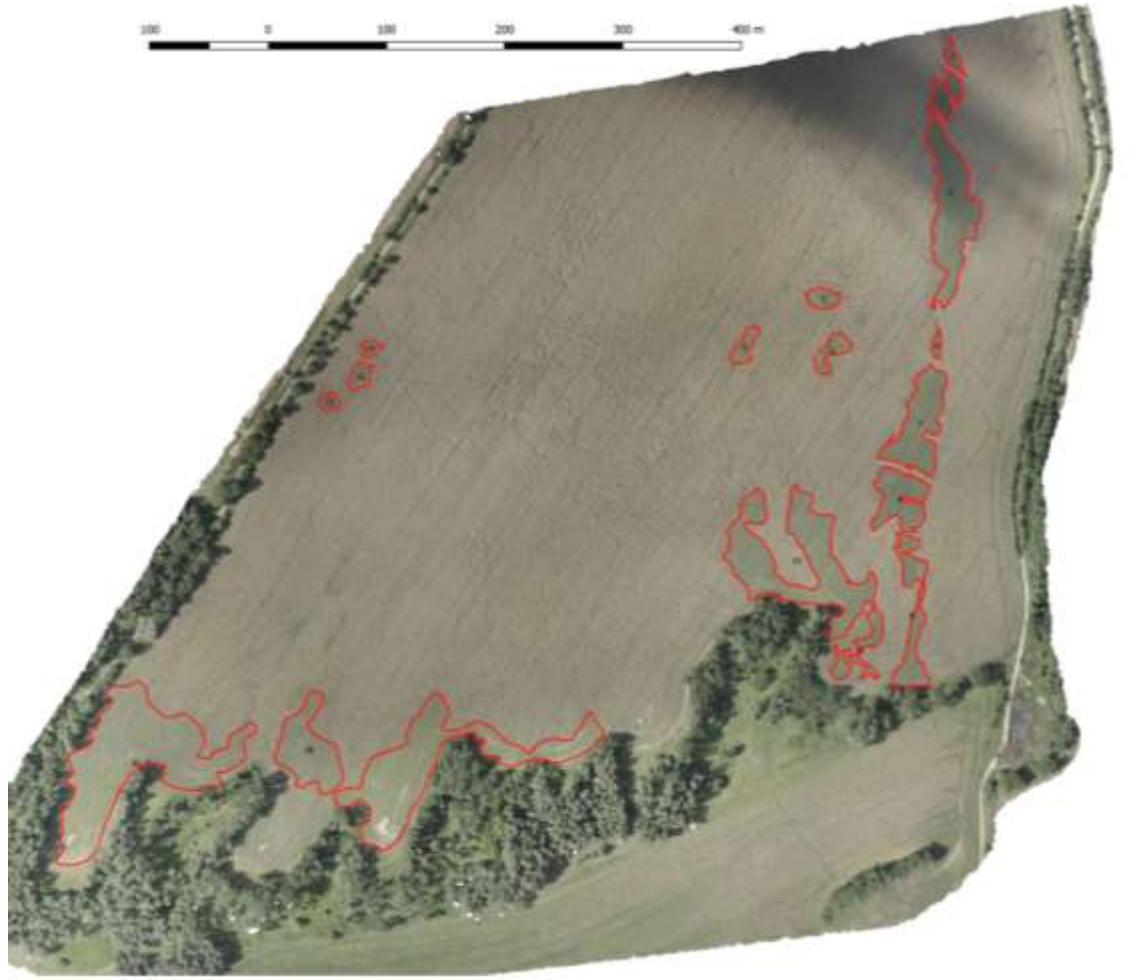
Szacowania szkody łowieckiej dokonano dnia 21-07-16 w uprawie pszenżyta. Ujawniono szkody powstałe na skutek zgrzyżeń we wczesnej fazie wzrostu roślin, których skutkiem było wtórne zachwaszczenie łąnu oraz bardzo niska wydajność. Dodatkowo występowały wydeptania i ścieżki przemieszczania się zwierzyny. Oba rodzaje wymienionych zniszczeń oznaczono na fotomapie kolorem czerwonym. Powierzchnię zniszczeń całkowitych wyniosła 1,58 ha.

AgroPixel

3. Szacowanie szkód łowieckich w dojrzałym technologicznie rzepaku.

Widoczne oznaczone obszary zachwaszczenia wtórnego – wynik wcześniejszych szkód zgryzowych.

Łączna pow. zniszczona: 4,05 ha



AgroPixel

4. Zbliżenie zachwaszczeń
Wtórnych w rzepaku.



Nowatorska metoda szacowania szkód łowieckich

AgroPixel

- Łączenie danych z fotomapy lotniczej z naziemną pracą rzeczoznawcy.
- Zabezpieczenie materiału dowodowego na wypadek sporu sądowego.
- Obiektywny charakter materiału zdjęciowego (pomiar powierzchni zniszczonych wykonywany za pomocą oprogramowania stworzonego do celów geodezyjnych).
- Wydajność i efektywność – duże powierzchnie mogą być oszacowane w krótkim czasie.
- Wyeliminowanie błędów ludzkich podczas obmierzenia pow. zniszczonych.

Ograniczenia związane z wykorzystaniem bezzałogowców

AgroPixel

- Szkolenie i egzamin państwowy w celu zdobycia uprawnień operatora drona.
- Brak możliwości lotu w warunkach opadów atmosferycznych i silnego wiatru > 5 m/s.
- Nie wszystkie szkody można szacować z pomocą bezzałogowców (szkody na zasiewach, podczas wschodu roślin, sady).
- Im większy obszar nalotu tym więcej danych do opracowania.
- Brak regulacji prawnych i orzecznictwa w zakresie wykorzystania tej metody szacowania szkód.

AgroPixel

Paweł Sosnowski

AgroPixel

03-661 Warszawa

Ul. Czerwińska 28

Tel. 609020224

email: sosnowski@agropixel.pl

